



**ERP**  
DLA  
PRODUKCJI



**37 LAT**  
NA RYNKU



# Bemet™

Program do planowania,  
zarządzania i rozliczania produkcji

- CRM
- SZYBKIE WYCENY
- ZARZĄDZANIE MAGAZYNEM
- PLANOWANIE PRODUKCJI
- ŚLEDZENIE ZLECEŃ
- KONTROLA JAKOŚCI
- ŚLEDZENIE I ROZLICZANIE PRODUKCJI
- BI – BUSINESS INTELLIGENCE

[planowanieprodukcji.pl](http://planowanieprodukcji.pl)

# Elastyczny i skalowalny program ERP do zarządzania produkcją

## SPIS TREŚCI

<b>Poznaj Bemet</b>	3
<b>Dla kogo Bemet?</b>	4
<b>Najważniejsze funkcje Bemet</b>	5
<b>Co zyskasz z Bemet?</b>	6-7
<b>Wyjątkowe korzyści dla Twojej branży</b>	8-9
<b>Zalety programu Bemet</b>	10
<b>Integracje z systemami zewnętrznymi</b>	11
<b>Kalkulacja i ofertowanie</b>	12
<b>Planowanie produkcji</b>	13
<b>Gospodarka materiałowa</b>	14
<b>Rejestracja produkcji</b>	15
<b>Raportowanie i kontrola jakości</b>	16
<b>Analiza zleceń</b>	17
<b>Bemet Analytics - moduł BI</b>	18
<b>Aplikacja Bemet Mobile</b>	19
<b>Poznaj użytkowników Bemet</b>	20-21
<b>System zarządzania narzędziami</b>	22-23



# Poznaj Bemet

**Bemet to system ERP do zarządzania produkcją dla małych i średnich firm produkcyjnych lub usługowych.**

Wyobraź sobie, że każdy etap produkcji w Twojej firmie przebiega sprawnie i bez niespodzianek. Masz pełen wgląd w każde zlecenie, wiesz dokładnie, ile czasu i zasobów potrzeba na jego realizację. Planowanie przestaje być trudne, bo wszystko jest pod kontrolą.

Brzmi dobrze, prawda? Z Bemet Twoja produkcja stanie się przewidywalna, dobrze zorganizowana i łatwa do zarządzania.

## CO UMOŻLIWIA BEMET

- śledzenie zleceń produkcyjnych
- planowanie produkcji
- raportowanie i rejestrację zleceń
- rozliczanie kosztów produkcji
- tworzenie ofert i wycen
- graficzną wizualizację danych (BI)
- zarządzanie magazynem i logistyką
- kontrolę jakości
- obsługę serwisu i utrzymania maszyn



## PRODUKUJ

Z SZYBKOCIĄ I PRECYZJĄ



## PLANUJ,

ŚLEDŹ, ZARZĄDZAJ  
I ROZLICZAJ PRODUKCJĘ







**BRANŻA METALOWA**  
TAKŻE USŁUGI OBRÓBKI METALI



**BRANŻA MASZYNOWA**



**BRANŻA KONSTRUKCJI STALOWYCH**



**BRANŻA MEBLOWA**



**BRANŻA TWORZYW SZTUCZNYCH**

# Dla kogo Bemet?

## WIELKOŚĆ FIRMY

- mała
- średnia

## PROFIL DZIAŁANIA

- produkcja
- usługi

## UŁATWIENIE PRACY DLA STANOWISK

- dyrektor produkcji
- kierownik produkcji
- technolog
- logistyk
- planista
- kontroler jakości

## PROBLEMY DO ROZWIĄZANIA

- trudności z dokładnym śledzeniem zamówień i statusu produkcji
- brak planowania lub czasochłonne, mało efektywne planowanie ręczne
- przestoje, nadprodukcja i niewykorzystane zasoby
- trudności w kontrolowaniu stanów magazynowych
- zarządzanie zamówieniami u dostawców odbywa się ręcznie i jest uciążliwe
- brak sprawnego zarządzania współpracą z podwykonawcami
- opóźnienia w dostawach powodujące problemy z realizacją zleceń
- brak bieżącego raportowania etapów produkcji
- kłopoty z precyzyjnym rozliczaniem kosztów produkcji
- trudność w analizie opłacalności realizowanych zleceń

# Najważniejsze funkcje Bemet

## FUNKCJE DLA FIRM USŁUGOWYCH

- szybkie przygotowywanie wycen i ofert
- łatwe budowanie bazy zleceń produkcyjnych
- generowanie kart technologicznych
- automatyzacja pracy poprzez kody kreskowe
- zarządzanie zakupami i kooperacją
- wydruk WZ i faktur
- zarządzanie plikami NC w powiązaniu ze zleceniami
- pełna informacja o zrealizowanych zamówieniach
- analiza dostawców i terminowości realizacji
- zleceń produkcyjnych

## FUNKCJE DLA FIRM PRODUKCYJNYCH

- zarządzanie dokumentacją techniczną
- zarządzanie kompetencją montażową
- śledzenie postępu realizacji zamówień
- integracja z systemami CAD 3D (np. Solid Works, Inventor, TopSolid)
- zarządzanie kooperacją i zamówieniami towarów
- analiza wydajności zasobów i rentowności zleceń

## Przetestuj demo Bemet

Zapytaj o **bezpłatne demo Bemet** i sprawdź, czy nasz system jest dla Ciebie!

### OPIEKUN KLIENTA BEMET

Jacek Juras  
+48 784 066 123  
jjuras@stigo.com.pl

**ŚLEDZENIE**  
ZLECEŃ



**SZYBKA**  
WYCENA



**WIEDZA**  
O KOSZTACH



## KONTROLA

NAD KAŻDYM  
ETAPEM PRODUKCJI



## AUTOMATYZACJA

I WYŻSZA EFEKTYWNOŚĆ



# Co zyskasz z Bemet?

**Bemet pomaga firmom produkcyjnym zwiększyć elastyczność, skalowalność oraz przygotować je na przyszłość poprzez digitalizację i automatyzację procesów.**

**System wspiera przedsiębiorstwa w zarządzaniu produkcją na poziomie indywidualnych zamówień, serii i partii, umożliwiając szybkie dostosowanie się do rosnących oczekiwań klientów.**

### ROZWIĄZANIE KLUCZOWYCH WYZWAŃ PRODUKCYJNYCH

- **pełna kontrola nad zamówieniami i produkcją** – szybkie śledzenie statusu każdego zamówienia
- **efektywne planowanie produkcji** – oszczędność czasu dzięki automatycznemu planowaniu
- **zmniejszenie przestoju i nadprodukcji** – bardziej efektywne wykorzystanie zasobów, eliminacja marnotrawstwa
- **bieżąca kontrola stanów magazynowych** – szybka reakcja na braki materiałowe
- **automatyzacja zamówień u dostawców** – eliminacja błędów przy zamówieniach i lepsza organizacja
- **lepszą współpracę z podwykonawcami** – łatwiejsze zarządzanie zleceniami i komunikacja
- **skrócone terminy realizacji** – eliminacja opóźnień w dostawach
- **bieżące raportowanie produkcji** – szybki dostęp do danych o postępach
- **precyzyjne rozliczanie kosztów produkcji** – dokładniejsze przypisanie kosztów do etapów
- **łatwa analiza opłacalności zleceń** – szybkie porównanie kosztów i zysków



## DŁUGOFALOWE KORZYŚCI Z WDROŻENIA BEMET

- **redukcja zapasów do 20%** – lepsze planowanie i kontrola przepływu materiałów ograniczają nadwyżki magazynowe
- **oszczędności zakupowe o średnio 5%** – usprawnienie zaopatrzenia pozwala wynegocjować korzystniejsze warunki z dostawcami
- **wzrost sprzedaży o 10%** – sprawniejsza obsługa klienta dzięki dotrzymywaniu terminów dostaw
- **obniżenie kosztów pracy o 10%** – lepsze planowanie zasobów produkcyjnych eliminuje przestoje i błędy
- **skrócenie czasu szukania informacji o 20%** – lepsza komunikacja między działami usprawnia przepływ danych i współpracę
- **wzrost wydajności produkcji o 20% w pierwszym kwartale** – optymalizacja procesów przyspiesza realizację zadań, zwiększając efektywność
- **elastyczność i przejrzystość procesów** – pełny wgląd w operacje pozwala szybko reagować na zmiany rynkowe i potrzeby klientów
- **odpowiedzialne zarządzanie zasobami** – zmniejszenie zużycia surowców wspiera ekologiczne podejście do produkcji
- **zgodność z regulacjami** – wsparcie w przestrzeganiu przepisów branżowych i wymagań jakościowych, zmniejszające ryzyko błędów i kar
- **lepsze warunki pracy** – usprawnienie procesów zmniejsza frustrację pracowników, zwiększając ich zaangażowanie



# 20%

WZROST WYDAJNOŚCI  
PRODUKCJI



# 10%

WZROST SPRZEDAŻY





# Wyjątkowe korzyści dla Twojej branży

## OSZCZĘDNOŚĆ

CZASU I ZASOBÓW

### OBRÓBKA SKRAWANIEM

- usprawnienie szacowania kosztów zleceń
- znaczne skrócenie czasu przygotowania ofert dla klientów
- lepsze zarządzanie bazą klientów, kontaktów, sporządzonych ofert oraz dokumentacją niezbędną do ich przygotowania
- integracja z APM+ - programem do kompleksowego zarządzania narzędziami skrawającymi

### KONSTRUKCJE STALOWE

- łatwość tworzenia kalkulacji i listów wysyłkowych oraz przygotowywania produkcji
- zwiększona przejrzystość procesów
- wzrost produktywności oraz oszczędność czasu
- śledzenie certyfikatów atestów
- generowanie dokumentacji powykonawczej

### PRODUKCJA MASZYN I URZĄDZEŃ

- usprawnienie procesu zamawiania części oraz łatwe zarządzanie stanem magazynowym i wysyłanymi ofertami
- pomoc w zapanowaniu nad dynamicznie rozwijającą się produkcją
- przyspieszony proces ofertowania i zarządzania zamówieniami
- szybkie szacowanie kosztów i realizacja wszystkich procesów logistycznych
- tworzenie i dokumentowanie technologii produkcji
- szacowanie kosztów wytworzenia i automatyczne obliczanie rzeczywistych kosztów produkcji
- kontrola obciążeń gniazd produkcyjnych



## UŁATWIENIE

PRACY W CAŁEJ FIRMIE



## TWORZYWA SZTUCZNE

- logiczny tok postępowania w kwestiach technologicznych, czasów pracy i gospodarki materiałowej
- system ułatwia organizację produkcji, planowanie oraz dyscyplinowanie pracowników (również pod kątem reżimu technologicznego)
- przejrzysty podgląd na tok produkcji, gospodarkę materiałową i wykorzystanie zasobów
- możliwość racjonalizacji produkcji, poprawa efektywności oraz obniżenie kosztów
- łatwość kalkulowania kosztów nowych wyrobów oraz ciągła weryfikacja kalkulacji elementów już produkowanych



## EFEKTYWNOŚĆ

NA WYŻSZYM POZIOMIE



## MONITORING

PRODUKCJI NA BIEŻĄCO



# PROSTE

WDROŻENIE



# PRZYJAZNY

INTERFEJS



# SZYBKĄ

WYMIANA DANYCH

## Zalety programu Bemet

### **WSZYSTKO W JEDNYM SYSTEMIE**

Bemet umożliwi pracę wszystkich działów Twojej firmy w jednym środowisku, usprawniając wymianę danych i eliminując problemy z komunikacją.

### **BUDOWA MODUŁOWA I SKALOWALNOŚĆ**

Modułowa budowa Bemet pozwala dostosować system do aktualnych potrzeb firmy, wybierając tylko te funkcje, które są naprawdę niezbędne.

Co więcej, taka elastyczność umożliwia skalowanie biznesu – w miarę rozwoju firmy system może rozwijać się razem z nią, dodając nowe moduły i funkcjonalności.

### **PROSTA I INTUICYJNA OBSŁUGA**

Intuicyjny interfejs Bemet pozwoli Ci szybko edytować i filtrować dane, co ułatwi dostęp do najważniejszych informacji.

### **ŁATWA INTEGRACJA Z INNYMI SYSTEMAMI**

Bemet można z łatwością połączyć z innymi programami, umożliwiając szybki i bezproblemowy transfer danych.

### **PROSTE WDROŻENIE I STABILNOŚĆ SYSTEMU**

System wdrożysz łatwo i szybko, a stabilność jego bazy danych zapewni sprawne działanie nawet przy dużym obciążeniu.

### **STAŁY ROZWÓJ I WSPARCIE**

Bemet rozwija się razem z Twoją firmą, oferując regularne aktualizacje i profesjonalne wsparcie techniczne.

### **DOPASOWANIE DO POTRZEB**

Bemet to system zaprojektowany z myślą o wybranych branżach – jego specjalizacja gwarantuje efektywne zarządzanie i optymalizację procesów w firmach, które działają w tych obszarach.

# Integracje z systemami zewnętrznymi



## MS OFFICE

MS Excel

MS Word

MS Outlook



Inventor



SolidEdge



SolidWorks



TopSolid

## NESTING



SigmaNEST



TruTops - TRUMPF

## SYSTEMY KSIĘGOWE



Comarch Optima



Comarch XL



Enova365



Sage Symfonia



Subiekt GT



Subiekt nexo



Veritum

## ROZWIĄZANIA WEBOWE



Aplikacja magazynowa



Kalendarz



Kontakty



Rejestracja czasów



Raportowanie



Analytics - moduł BI

Wszystkie znaki towarowe i nazwy firm zostały użyte jedynie w celu informacyjnym i są wyłączną własnością tychże firm.



# WSPÓŁPRACA

SYSTEMÓW



# SPRAWNY

PRZEPŁYW DANYCH





**Kalkulacja wyrobu jest źródłem informacji dla różnych działów w firmie:**

### **SPRZEDAŻ**

jako koszt wytworzenia zlecenia

### **PLANOWANIE PRODUKCJI**

obciążenie maszyn w przyszłym okresie, konieczność uruchomienia produkcji

### **MAGAZYN**

rezerwacje materiałów pod konkretne zlecenie produkcji

### **ZAOPATRZENIE**

zakupu materiałów, które są konieczne do produkcji, a nie ma ich na magazynie

### **PRODUKCJA**

dokumenty produkcyjne (np. karty technologiczne), umożliwiające rejestrację czasów pracy poprzez czytniki kodów kreskowych

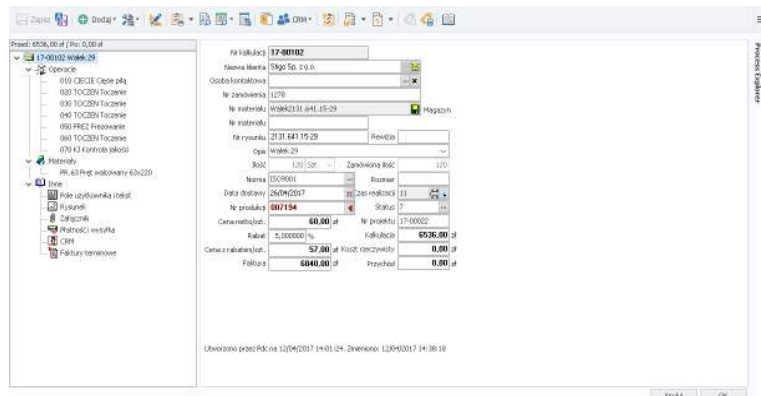
### **ANALIZA**

automatyczne porównanie kosztów rzeczywistych zarejestrowanych podczas kolejnych etapów pracy nad zleceniem z kosztami szacowanymi w kalkulacji

# Kalkulacja i ofertowanie

**Kalkulacja w Bemet to wycena wyrobu, na którą składa się lista materiałowa oraz operacje technologiczne.**

Dane wprowadzone do systemu służą do planowania obciążenia stanowisk pracy i zużycia materiałów. Informacje zebrane podczas produkcji umożliwiają precyzyjne porównanie planowanych kosztów wytworzenia z rzeczywistymi.



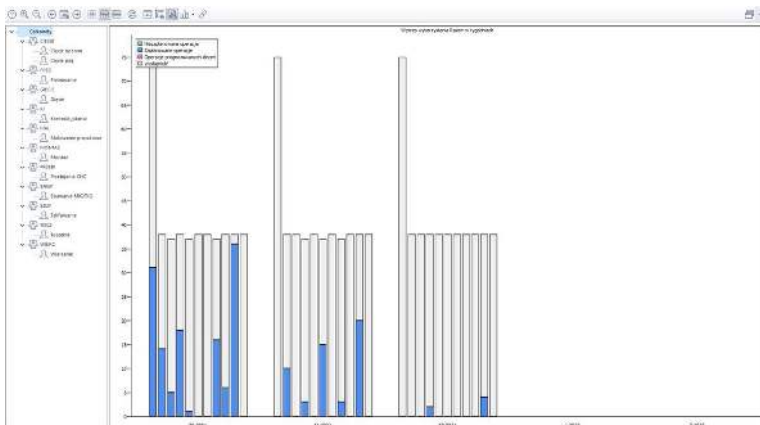
### **ELASTYCZNE KALKULACJE**

System pozwala na zapis i edycję wycen standardowych wyrobów w dowolnym momencie. Kalkulacje można łatwo dostosować do potrzeb klientów, grupować w projekty i tworzyć zbiorcze oferty.

Technologia wykonania produktu jest przedstawiana w czytelnym drzewie technologicznym, a tabele systemowe umożliwiają szybkie dodawanie materiałów potrzebnych do operacji, co usprawnia pracę.

# Planowanie produkcji

Dzięki zaawansowanym algorytmom, Bemet pozwala precyzyjnie zaplanować produkcję, opierając się na zasadzie wydajności.



Dla każdej maszyny, gniazda produkcyjnego lub pracownika można ustalić dzienną granicę wydajności. Na tej podstawie system automatycznie rozdziela zadania, optymalizując obciążenie stanowisk.

## METODY PLANOWANIA

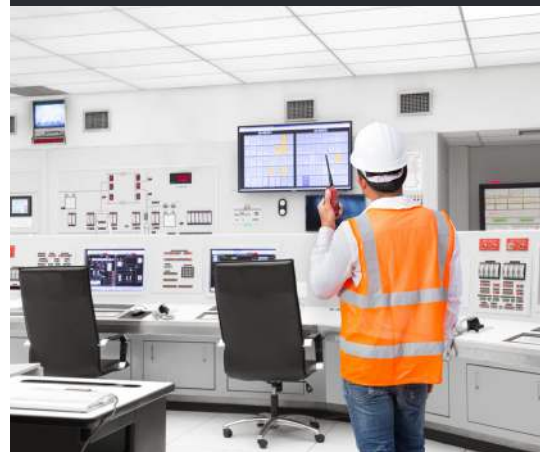
- **Just In Time (JIT)** – planowanie produkcji wstecz, zaczynając od ustalonej daty dostawy, aby zminimalizować czas magazynowania i dostarczyć produkt na czas
- **Shortest Processing Time (SPT)** – metoda planowania, która priorytetowo realizuje zlecenia w najkrótszym możliwym czasie, optymalizując czas produkcji

## MOŻLIWOŚCI PLANOWANIA

- automatyczne, półautomatyczne i ręczne planowanie produkcji
- podgląd obciążenia stanowisk i gniazd produkcyjnych – określenie wąskich gardeł produkcji
- generowanie dziennej listy zadań dla pracownika lub maszyny
- dzienne, tygodniowe lub miesięczne plany produkcji

# PLAN

## PRODUKCJI



# WYKRESY

## GANTTA



# WYKRESY

## OBCIĄŻEŃ STANOWISK

## Dodatkowe funkcje:

### NEGOCJACJE CEN

pozwalają szybko tworzyć i analizować zapytania ofertowe dla materiałów, porównywać oferty dostawców oraz łączyć je ze zleceniami produkcyjnymi lub materiałami

### ZAMÓWIENIA

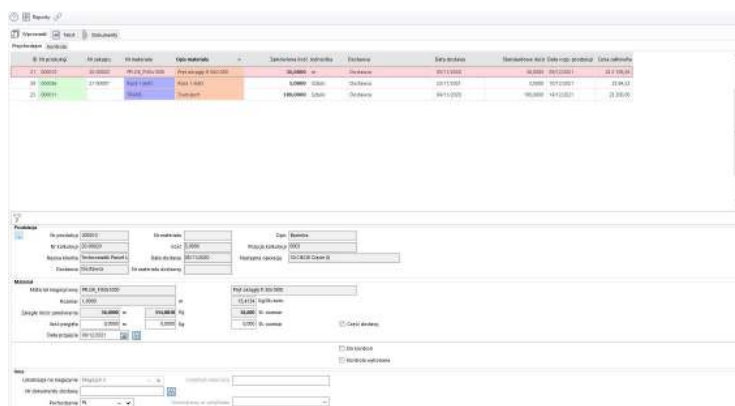
umożliwiają szybkie tworzenie zamówień, łączenie pozycji z tabeli zakupów w jedno zamówienie do dostawcy oraz efektywne monitorowanie postępów realizacji

### CERTYFIKATY

pozwalają przypisać certyfikaty do materiałów i identyfikować partię użytego surowca

# Gospodarka materiałowa

**Bemet pozwala śledzić gospodarkę materiałową na każdym etapie – od zamówienia, przez magazynowanie, aż po wydanie na produkcję.**



Szczegółowy proces zaopatrzenia skraca czas realizacji zamówień. System wspiera negocjacje cen z dostawcami i analizę ofert.

### ZAKUPY

Zapotrzebowanie trafia do Tabeli Zakupów, która stanowi podstawę pracy działu zaopatrzenia.

Zawiera kluczowe informacje:

- co i w jakiej ilości zamówić?
- na kiedy potrzebne są materiały lub usługi?
- aktualny status: czy zamówiono? czy dostawa jest kompletna? czy faktura została wprowadzona?

Nowe pozycje "do zakupu" można dodawać ręcznie lub automatycznie:

- **na magazynie** – gdy zapas spadnie poniżej minimum,
- **na produkcji** – gdy brakuje materiałów do realizacji nowego zlecenia.



# Rejestracja produkcji

Rejestracja produkcji w systemie Bemet pozwala śledzić postępy zleceń, rzeczywiste koszty i czas wykonania każdej operacji wchodzącej w skład zlecenia. Dzięki temu można rozliczać pracowników na podstawie faktycznego czasu pracy.

## REJESTRACJA CZASÓW PRACY

System można rozszerzyć o panel, który umożliwia pracownikom samodzielne rejestrowanie czasu pracy przy zleceniach produkcyjnych.

Eliminuje to konieczność ręcznego wprowadzania danych, oszczędzając czas i zapewniając natychmiastowe informacje o obecności pracowników.

Automatyczna rejestracja czasów pracy wymaga zainstalowania na hali produkcyjnej czytnika kodów kreskowych oraz wyświetlacza, np. panelu dotykowego.

## REJESTRACJA

GODZIN PRACY



## NADZÓR

POSTĘPU OPERACJI



**STIGO** PRZEWODNIK PRODUKCYJNY  
NR: 000067

Opis: Walek 29  
Ilość: 100  
Nr rysunku: 2131.641.15-29 - A  
Klient: STIGO  
Opis zamówienia: Zapytanie 09/12/2021/WE/14 / 12/2012

Data zak. produkcji: 29/12/2021  
Utworzone: Pdc

Materiały						
Poz.	Nr materiału	Nazwa materiału	Ilość	Jedn.	Ilość kg	Ilość pobrana
0001	PR 63	Pręt walcowany 63x220	24,44	m	506,03	

Operacje						
Poz.	Operacja	Opis operacji	Ilość gotowa	Operacja wykonana	Kontrola wykonana	
10	CIECIE	Cięcie Przecinanie pręta				
UWAGI:						
		Skontrolowano przed operacją	<input type="checkbox"/>			
20	TOCZE	Toczenie Toczenie powierzchni czolowych i wykonanie naklejków				

## ROZLICZANIE

PRACOWNIKÓW



## KONTROLA

DOSTAW



## RAPORTY

WEWNĘTRZNE Z PRODUKCJI



# Raportowanie i kontrola jakości

**System Bemet ułatwia kontrolę jakości na każdym etapie pracy, dostarczając automatyczne raporty dla różnych działów firmy.**

### ETAP PRZYJĘCIA TOWARÓW

- system monitoruje kompletność dostaw i sprawdza jakość materiałów
- raporty z przyjęcia umożliwiają natychmiastowe działania w przypadku braków lub wad materiałów
- dane z analiz przyjęć materiałów i półproduktów wspierają rozwój współpracy z dostawcami, skutkując poprawą ich usług

### ETAP PRODUKCJI

- wewnętrzne raporty produkcji (zakończona operacja/produkcja), zwiększające kontrolę i szybkość reakcji
- możliwość generowania raportów z usterek lub błędów jakościowych
- analiza raportów pomaga w identyfikacji krytycznych punktów procesu, które wymagają szczególnej uwagi i dodatkowej kontroli jakości

### ETAP REKLAMACJI

- rejestracja reklamacji oraz działań podjętych w wyniku ich zgłoszenia (np. produkcja dodatkowych produktów)
- automatyczne odpowiedzi do klienta, powiązane z jego zgłoszeniami

# Analiza zleceń

Program łączy planowanie technologiczne z rejestrowaniem i rozliczaniem produkcji, co pozwala na bieżąco kontrolować koszty realizacji zlecenia.

## ANALIZA OPŁACALNOŚCI ZLECEŃ

Bemet szybko dostarcza informację zwrotną o rentowności zlecenia produkcyjnego, a co ważniejsze, wskazuje realne przyczyny ewentualnego niepowodzenia.

### Przegląd

	Kalkulacja				Różnica	Rekalkulacja	
	Przygotowanie	Obróbka	/Szt.	Całkowity		Całkowity	Na/Prod
Koszty materiałów	Zł 0,00	18,27	18,27	1827,22	0,00	1827,22	1827,22
Czas całkowity operacji	7,33	0,28	0,30	29,67	-17,92	11,75	11,75
Koszty operacji	Zł 60,42	12,75	13,35	1335,42	-835,42	500,00	500,00
Koszty kooperacji	Zł 0,00	0,00	0,00	0,00	0,00	0,00	0,00
Koszty dodatkowe	Zł 0,00	0,00	0,00	0,00	0,00	0,00	0,00
<b>Całkowity koszt</b>	<b>Zł 60,42</b>	<b>31,02</b>	<b>31,63</b>	<b>3162,64</b>	<b>-835,42</b>	<b>2327,22</b>	<b>2327,22</b>
Przychód	Zł		45,00	4500,00	0,00	4500,00	4500,00
Dochód (48,28 %)	Zł		13,37	1337,36	835,42	2172,78	2172,78

*Koszty zawierające całkowite marże  
Wycena zawierająca częściowe marże  
Przeliczenie włączające częściowe marże  
\*) = Wydatki zostały oszacowane !*

## KOMPLEKSOWE INFORMACJE O ZLECENIU

System automatycznie generuje informacje o kosztach (przeszacowanie/niedoszacowanie), czasach technologicznych i materiałach potrzebnych do realizacji zlecenia. Wszystkie dane są łatwe do odnalezienia i dostępne w jednym miejscu.

Dodatkowo program zapewnia informacje o zaopatrzeniu w materiały przewidziane do realizacji zlecenia, w tym o kooperacji z podwykonawcami.

## ANALIZA W DOPASOWANIU DO BRANŻY

System umożliwia ocenę zleceń produkcyjnych na podstawie parametrów dostosowanych do specyfiki branży i profilu firmy. To kluczowe narzędzie dla firm, które chcą się rozwijać i podejmować lepsze decyzje.

# ŚLEDZENIE

## KOSZTÓW



# KONTROLA

## OPŁACALNOŚCI



# PEWNOŚĆ

## RENTOWNOŚCI





**ANALIZUJ,**  
DECYDUJ I DZIAŁAJ



**PRZEWAGA**  
DZIĘKI INTELIGENTNEJ  
ANALIZIE DANYCH



# Bemet Analytics – moduł BI

**Analytics to opcjonalny moduł Business Intelligence (BI) systemu Bemet, który przekształca dane z ERP w przejrzyste dashboardy i raporty, wspierając podejmowanie trafnych decyzji na każdym poziomie zarządzania.**

## FUNKCJE MODUŁU ANALYTICS

- **analiza danych** – wykrywaj wzorce i anomalie w produkcji oraz biznesie
- **raportowanie** – twórz spersonalizowane raporty z opcją filtracji
- **dashboardy KPI** – kluczowe wskaźniki efektywności w formie interaktywnych wizualizacji
- **prognozowanie** – przewiduj wyniki i podejmuj strategiczne decyzje
- **optymalizacja** – usprawniaj operacje produkcyjne i zarządzanie zasobami

## DASHBOARDY BI W ANALYTICS

- **standard:** terminowość dostaw zakupów, zakupy, oferty, przychody, zestawienie godzin, zlecenia online
- **premium:** spersonalizowane raporty BI na życzenie klienta

## KORZYŚCI Z ANALYTICS

- **lepsze decyzje biznesowe** oparte na aktualnych i przejrzysto przedstawionych danych
- **wyższa wydajność** na bazie szybkiej identyfikacji obszarów wymagających poprawy i skuteczniejszego działania
- **redukcja kosztów operacyjnych** na skutek lepszego zarządzania zasobami firmy
- **zwiększona konkurencyjność** dzięki natychmiastowej reakcji na zmieniające się warunki rynkowe i potrzeby klientów
- **identyfikacja trendów** przy pomocy analizy długoterminowej, która wspiera strategiczne zarządzanie

# Wygodna aplikacja Bemet Mobile

**Aplikacja mobilna Bemet to wygodne narzędzie, które zapewnia zdalny dostęp do kluczowych funkcji systemu. Jest niezastąpionym wsparciem dla handlowców, serwisantów oraz osób zarządzających logistyką wewnętrzną, ułatwiając i przyspieszając codzienną pracę.**

## **KONTAKTY, KALENDARZ I NOTATKI**

Aplikacja mobilna Bemet zapewnia szybki **dostęp do kontaktów i kalendarza, a także umożliwia tworzenie notatek** ze spotkań i rozmów bezpośrednio na urządzeniu mobilnym. Dzięki temu **wszystkie najważniejsze informacje są zawsze pod ręką, niezależnie od miejsca pracy.**

## **REJESTRACJA CZASU PRACY I RAPORTOWANIE**

Bemet Mobile umożliwia **zdalną rejestrację czasu pracy i raportowanie zadań**, co jest szczególnie przydatne dla serwisantów i monterów. Na podstawie wprowadzonych danych **generowane są raporty tygodniowe lub miesięczne**, które szczegółowo pokazują czas pracy na poszczególne dni. **Informacje te są automatycznie aktualizowane w systemie Bemet**, dzięki czemu firma ma **bieżący wgląd w postępy prac** i może szybko reagować na wszelkie odchylenia od planu.

## **MAGAZYN I LOGISTYKA WEWNĘTRZNA**

Aplikacja mobilna Bemet usprawnia zarządzanie magazynem i logistyką wewnętrzną. Funkcje takie jak **przyjęcia zewnętrzne, przesunięcia międzymagazynowe czy pobrania materiałów na produkcję** pozwalają na szybką kontrolę stanów magazynowych. Dodatkowo aplikacja umożliwia **dodawanie i zwrot materiałów, towarów czy półfabrykatów do zleceń produkcyjnych w trakcie realizacji**, co ułatwia utrzymanie płynności procesów.



## **INFORMACJE**

**ZAWSZE POD RĘKĄ**



## **KOMFORT**

**CODZIENNEJ PRACY**



# 1 650

KLIENTÓW W EUROPIE



„Bardzo cenimy sobie wsparcie techniczne firmy STIGO.”

**DYREKTOR DS. PRODUKCJI**

Produkcja części dla sektora kolejowego



„Konsultantów technicznych oceniamy 10/10!”

**KIEROWNIK PRODUKCJI**

Produkcja urządzeń do automatyzacji

## Poznaj użytkowników Bemet



**Kordas Sp. z o.o. Sp. k.**

Usługi cięcia blach i rur, toczenie, spawanie  
Srebrna Góra, woj. dolnośląskie



**Wemeco Poland Sp. z o.o.**

Producent konstrukcji spawanych  
Kudowa-Zdrój, woj. dolnośląskie



**Globmetal**

Produkcja elementów stalowych  
Koszalin, woj. zachodniopomorskie



**Z. P. H. U. Dremat Jan Bartecki**

Produkcja urządzeń do automatyzacji produkcji  
Jelcz-Laskowice, woj. dolnośląskie



**JG Group Sp. z o.o.**

Regeneracja narzędzi do obróbki skrawaniem  
Lublin, woj. lubelskie



**ASMP Sp. z o.o. Sp. k.**

Prototypowanie maszyn i urządzeń  
Zabierzów, woj. małopolskie



**Kersten Sp. z o.o.**

Gięcie kształtowników i rur metalowych  
Kleszczów, woj. łódzkie



**Kommet S.C.**

Usługi cięcia, gięcia, spawania oraz obróbki  
Warszawa, woj. mazowieckie



**BGM Sp. z o.o.**

Budowa maszyn i roboty przemysłowe  
Kraków, woj. małopolskie





### **Spawsystem Gniewczyna Sp. z o.o.**

Produkcja części dla sektora kolejowego  
Przeworsk, woj. podkarpackie



### **BTW Biuro Techniczne Walusiak**

Produkcja i budowa maszyn  
Rzezawa, woj. małopolskie



### **Promotech Sp. z o.o.**

Producent urządzeń dla przemysłu  
Białystok, woj. podlaskie



### **Mart-Kac Sp. z o.o. Sp. k.**

Zakład mechaniczny obróbki metali  
Jarocin, woj. wielkopolskie



### **Imponex Mariusz Kubiak**

Producent lamp olejowych  
Kostrzyn, woj. wielkopolskie



### **Rolf Sp. z o.o.**

Usługi cięcia, gięcia, spawania oraz obróbki  
Szamotuły, woj. wielkopolskie

## **Użytkownicy Bemet to firmy takie jak Twoja!**

**Przetestuj demo** i przekonaj się, że Bemet to program także dla Twojego biznesu.

### **OPIEKUN KLIENTA BEMET**

Jacek Juras  
+48 784 066 123  
j.juras@stigo.com.pl



**„Bemet dał nam  
kontrolę nad  
procesem produkcji.”**

### **WŁAŚCICIEL FIRMY**

Produkcja maszyny specjalnego przeznaczenia



**„Nie wyobrażam sobie  
pracy firmy bez  
Bemet.”**

### **PREZES FIRMY**

Produkcja części i detali metalowych





# APM – system zarządzania narzędziami zintegrowany z Bemet



## KONTROLA

NARZĘDZI

APM to program dający szybką informację o dostępności narzędzi w firmie. System APM można zintegrować z Bemet, by cieszyć się jeszcze lepszą kontrolą procesów produkcyjnych. Rozwiązanie jest dedykowane firmom z branży metalowej, świadczącym usługi obróbki skrawaniem.

### KORZYŚCI Z WDROŻENIA APM

- pełna **kontrola narzędzi** (skrawających, specjalnych, pomiarowych, mocujących)
- **modułowa budowa**, gwarantująca **elastyczność** przy wdrożeniu i dostosowanie do indywidualnych potrzeb
- **mniejsze wydatki** na narzędzia
- **szybsze przebrojenia maszyn**, a tym samym krótsze przestoje
- **ustandaryzowanie procesu** produkcyjnego
- **wzrost jakości** produktów
- kontrola **magazynu narzędzi**
- **szybsza inwentaryzacja** magazynu narzędzi
- zarządzanie **kalibracjami** narzędzi



## ELIMINACJA

PRZESTOJÓW



## MODUŁ TOOL

TOOL to moduł APM **dający pełną kontrolę nad wszystkimi narzędziami skrawającymi** w firmie.

Umożliwia on dodawanie nowych narzędzi, tworzenie list narzędziowych pod zlecenie oraz eksport narzędzi skrawających do systemu CAM.

Dzięki TOOL:

- wiesz dokładnie, **gdzie znajduje się każde narzędzie** (magazyn, maszyna, pracownik, brak)
- możesz szybko przygotować **listy narzędzi dla danego zlecenia**
- **skracasz czas przebrojeń** maszyn
- kontrolujesz **stan narzędzi** (nowe, używane, wymagające regeneracji lub utylizacji)
- masz pełny dostęp do **geometrii narzędzi**

## MODUŁ QUALITY

QUALITY to moduł do **kontroli jakości w firmie**, które **rejestruje dane z pomiarów produktów i narzędzi pomiarowych** potrzebnych do realizacji zleceń.

QUALITY gwarantuje:

- **kontrolę kalibracji** narzędzi pomiarowych
- elektroniczną **rejestrację wyników**
- **tworzenie list pomiarowych**
- automatyczne **wykresy Cpk** do monitorowania **autentycznej zdolności procesu**
- wsparcie w uzyskaniu i utrzymaniu **certyfikatu ISO 9001:2015**

## INTEGRACJA Z SYSTEMAMI CAM

Program umożliwia **eksport narzędzi z ich geometrią i parametrami obróbczymi** do systemu CAM, gdzie można przeprowadzić **symulację obróbki**.

# min. 10%

KRÓTSZY CZAS  
PRZEBROJEŃ



# 5%

MNIEJSZE KOSZTY  
ZAKUPU NARZĘDZI



# min. 3%

MNIEJSZE KOSZTY  
JAKOŚCI





# Odezwij się

**Umów się** na niezobowiązującą **konsultację i prezentację systemu**. Nasi eksperci chętnie przeanalizują Twoją sytuację i przygotują **indywidualną ofertę**.

Nawet jeśli nie zdecydujesz się na dalszą współpracę, **zyskasz cenną wiedzę na temat możliwości rozwoju** Twojego przedsiębiorstwa.

## OPIEKUN KLIENTA BEMET

Jacek Juras  
+48 784 066 123  
j.juras@stigo.com.pl

Więcej o Bemet:  
**planowanieprodukcji.pl**



## Wyłączny dystrybutor Bemet w Polsce

**STIGO SP. Z O.O.**  
ul. L. Podbipięty 29  
31-980 Kraków

tel. +48 12 346 58 00  
biuro@stigo.com.pl

stigo.com.pl



## Stabilny partner w rozwoju

Jesteśmy **dystrybutorem maszyn i oprogramowania dla przemysłu**. Specjalizujemy się w rozwiązaniach stworzonych **dla firm produkcyjnych z branży metalowej**.

### 6 faktów o STIGO, które warto wiedzieć:

- **dajemy wsparcie** i jesteśmy z Tobą na etapie wdrożeniowym i powdrożeniowym
- **znamy specyfikę firm produkcyjnych** i nie narazimy Cię na kosztowne przestoje
- z rozwiązań dostępnych na rynku **wybieramy to, co najlepsze i warte Twojej uwagi**
- **nasz zespół to fachowcy** – mamy kompetentnych i pomocnych specjalistów technicznych
- dopasowujemy się do potrzeb, zapewniając **elastyczność procesową**
- stawiamy na **komunikację, otwartość i uczciwość w działaniu**

## Maszyny i programy od STIGO, które mogą Cię zainteresować

### SWIFT-CUT

stoły CNC do cięcia plazmą i strumieniem wody  
[maszynystigo.pl](http://maszynystigo.pl)

### HYPERTHERM

przecinarki plazmowe ręczne i zmechanizowane  
[maszynystigo.pl](http://maszynystigo.pl)

### MARKATOR

znakowarki mikroudarowe przenośne i stacjonarne  
[dobreznakowarki.pl](http://dobreznakowarki.pl)

### LASEREVO

znakowarki laserowe  
[dobreznakowarki.pl](http://dobreznakowarki.pl)

### SIGMANEST

program CAD/CAM do nestingu i optymalizacji cięcia  
[sigma-nest.pl](http://sigma-nest.pl)

### STRUMIS

program klasy MRP do zarządzania produkcją konstrukcji stalowych  
[strumis.pl](http://strumis.pl)